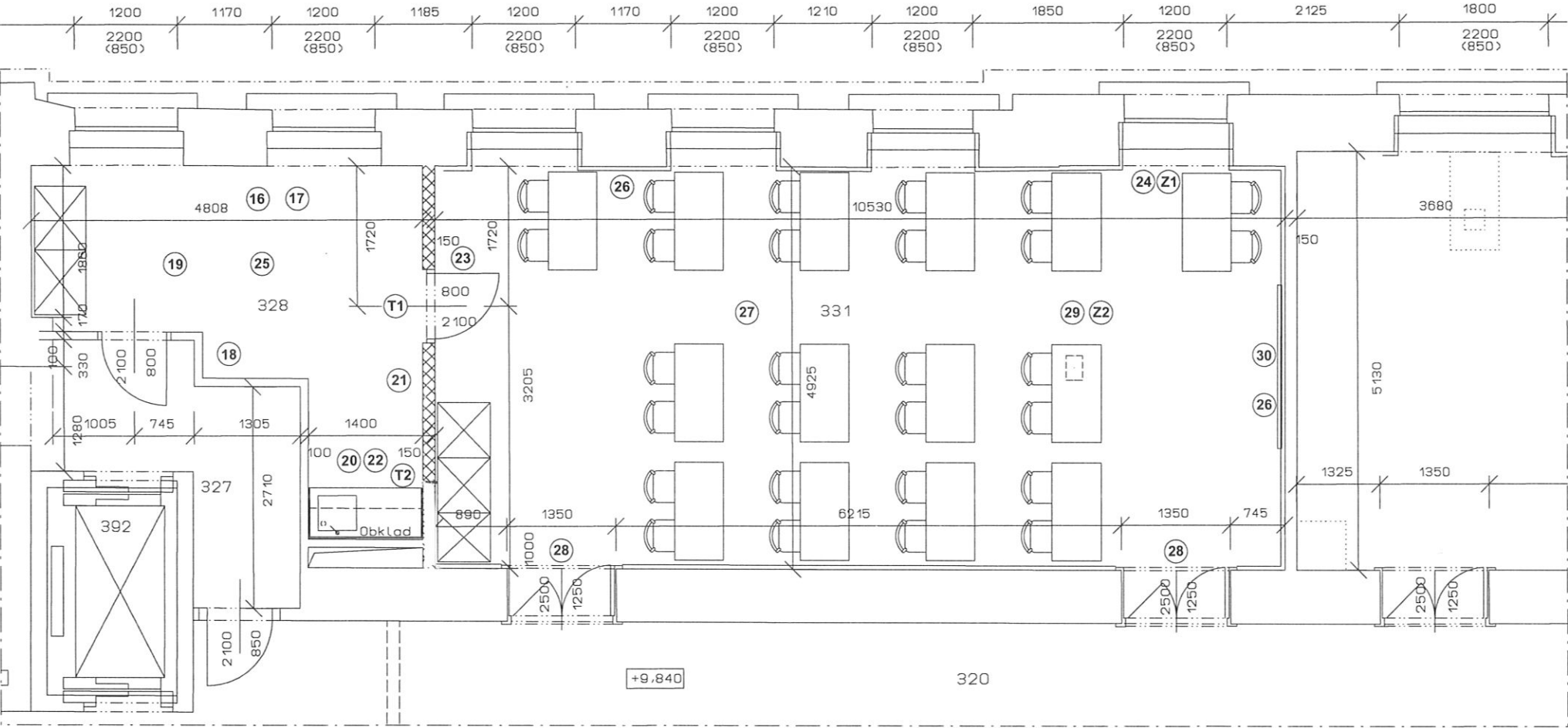


PŮDORYS:



POZNÁMKA:

- 16 - zapravit a zaslepit stávající vývody ZTI a elektro v zázemí

17 - vyspravení podlahy, opravit dlažbu v místě stávajících vývodů

18 - zapravit omítky v místě stávajících vývodů

19 - napojení nových rozvodů elektroinstalace v prostoru zázemí

20 - kuchyňská linka s horními skříňkami, dřezem a vestavnou myčkou, dl. 1400 mm - /T2/

21 - zapravit sádkokartonový podhled

22 - provedení keramického obkladu v místě kuchyňské linky v. 800 mm - /T1/

23 - osazení stávajících dřevěných obložkových dveří š. 800 mm s nadsvětlíkem
- 24 - do oken v učebně budou nainstalovány horizontální žaluzie - lamely hliníkové - /Z1/

25 - nová stropní zářivková svítidla 3 ks viz. dokumentace elektroinstalace

26 - stávající nástěnná svítidla budou ponechána, pouze dvě v místě plátna jsou demontována viz. dokumentace elektroinstalace

27 - nová stropní zářivková svítidla 8 ks viz. dokumentace elektroinstalace

28 - nová nástěnná nouzová svítidla 2 ks viz. dokumentace elektroinstalace

29 - osazení kovového držáku zavěšeného pod stropem pro projektor - /Z2/

30 - umístění projekčního plátna na stěně

- OSTATNÍ VIZ. TECHNICKÁ ZPRÁVA

	PROSTOR	PLOCHA M2	VÝŠKA M	POVRCHOVÁ ÚPRAVA		
				PODLAHY	STĚNY	STROP
PŮDORYS 3. NP:						
328	ZÁZEMÍ	15,1	3500	PVC	OMÍTKA	SÁDROKARTON
331	UČEBNA	54,3	3750	MARMOLEUM	OMÍTKA	SÁDROKARTON

- STÁVAJÍCÍ ZDIVO A KONSTRUKCE
- SÁDROKARTONOVÁ PŘÍČKA TL. 150 MM, DVOJITÝ ZÁKLUP

Stávající podlaha s marmoleem bude zachována, v místě posunuté příčky bude marmoleum doplněn v zázemí bude na stávající dlažbu provedena samonivelační stěrka a následně položeno PVC

Stávající vnitřní omítky po odsekání obkladů budou vyspraveny a obě místnosti budou nově vymalovány

Stávající sádkokartonový podhled bude v místě bourané příčky rozebrán, následně doplněn a vyspraven, podhled v místnostech bude nově vymalován

Stávající instalace v prostoru stropu budou ponechány, elektroinstalace bude řešena napojením z prostoru místnosti zázemí

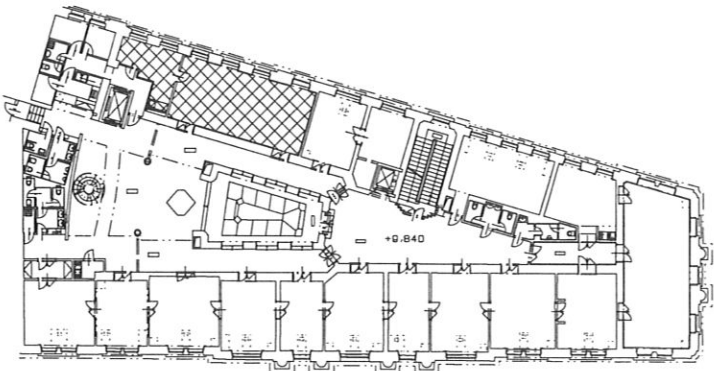
Instalace zdravotnických, elektro, slaboproudů, větrání, atd. budou upraveny dle nové dispozice a doplněny vč. nových svítidel a ovládacích prvků

Stavební a montážní práce budou probíhat za provozu objektu, dodavatel bude dodržovat všechny bezpečnostní a požární opatření

Požární bezpečnostní zařízení dle ČSN 730802 budou řešena samostatnou dokumentací s ohledem na stávající řešení objektu

- VŠECHNY ROZMĚRY OVĚŘIT NA STAVBĚ
- OSTATNÍ VIZ. TECHNICKÁ ZPRÁVA

SCHÉMA OBJEKTU - CELKOVÝ PŮDORYS 3. NP



akce:		generální projektant:	
ČNB Brno - Stavební úpravy se změnou užívání z jídelny a výdejny na učebnu a zázemí - 3. NP		Jiří Dušek Zbýšov 214 683 52 Křenovice IČ: 43125387	
investor:		zak. číslo:	
Česká národní banka Na Příkopě 28, Praha 1		0414	
zodpovědný projektant:		stupeň projektu:	
Jiří Dušek		DZ1	
vypracoval:		datum:	
Jiří Dušek		12. 2014	
část PD:		měřítka:	
F 1.1 - architektonické a stavebně technické řešení		1:50	
plocha:		oddíl:	
Stavební práce - nový půdorys		číslo přílohy:	
		F1.1	
		5	